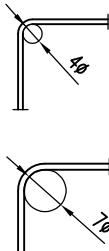


Wartość "ŚWC" należy rozumieć jako ŚREDNICĘ WĄSKA CIĘTARKI

ŚREDNICA GŁĘCIA PRĘTÓW
wg PN-EN 1992-1-1:2008

$\phi \leq 16$
 $\phi > 16$

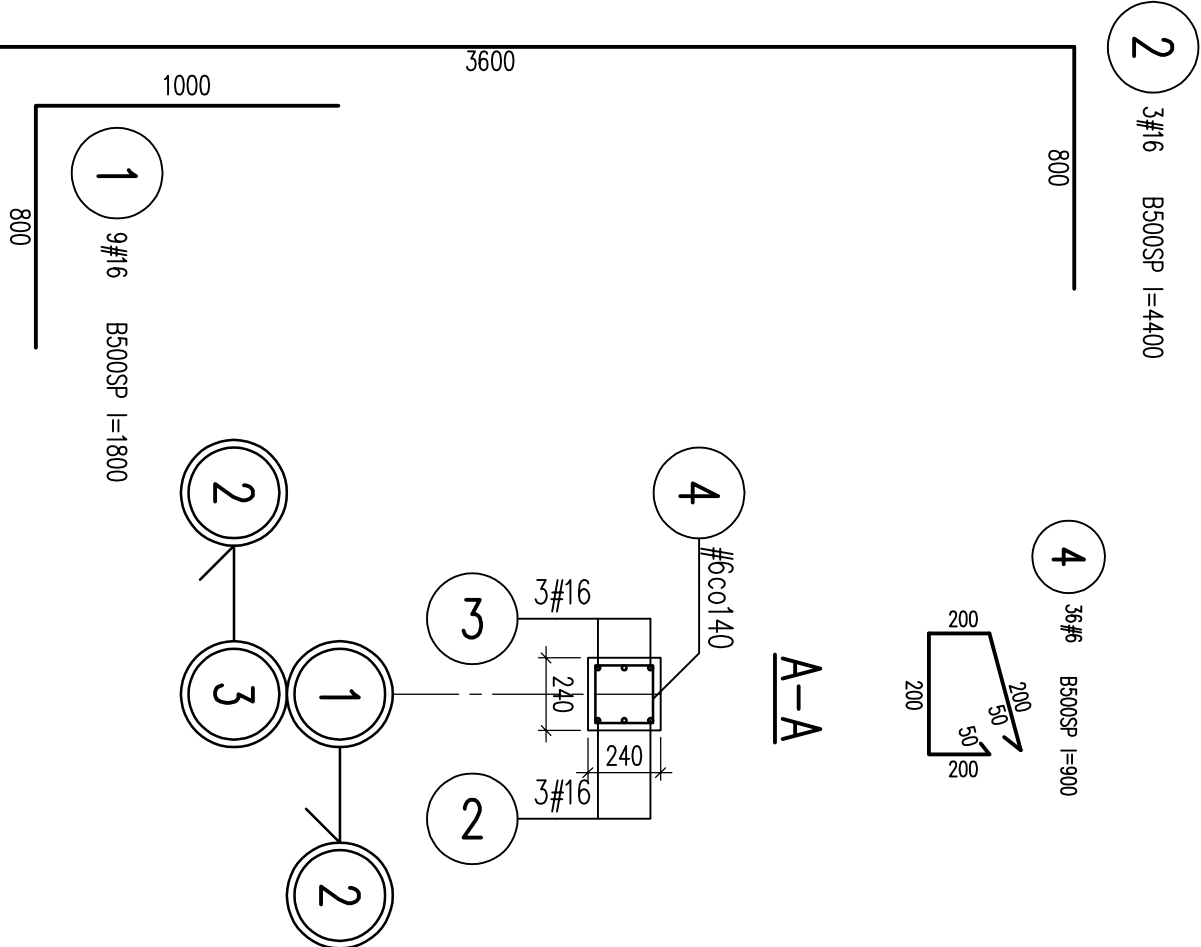
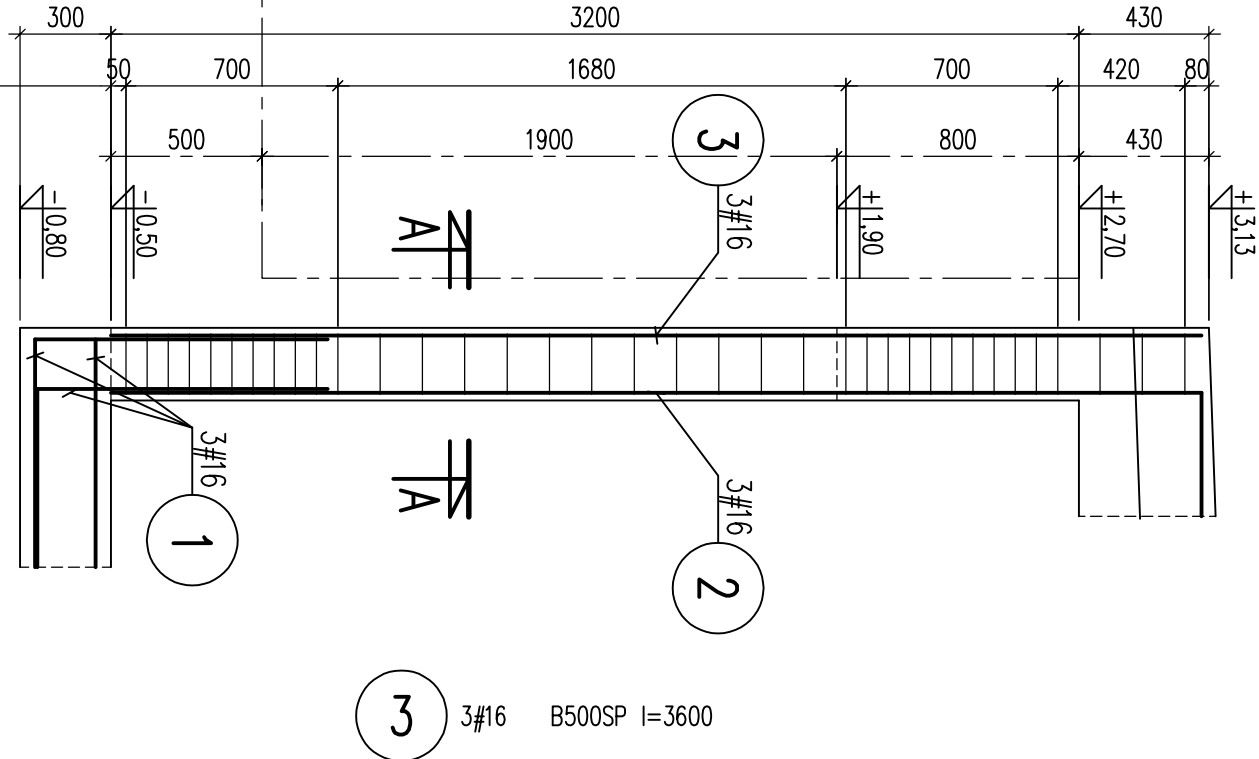


Beton C20/25
Stal zbrojeniowa B500SP
Otulina 20mm

UWAGI:

- Wymiary podano w [mm], poziomy w [m].
- Wszystkie wymiary sprawdzić na miejscu budowy.
- Rysunek rozpatrywać łącznie z pozostałą dokumentacją projektową.
- Nie składować z rysunku.
- Wymiarowanie prętów wg PN-EN-ISO 3766

Słup S1 – wykx2



Nazwa projektu		PROJEKT WYKONAWCZY			
Nazwa inwestycji		Budowa zaduszonego kompleksu boisk do siatkówki pławowej wraz z zapleczem			
adres inwestycji		os. Piastowskie 100a, Poznań działka nr 1/8, obręb Rataje (fragment) działka nr 10/1, obręb Rataje (fragment) działka nr 10/2, obręb Rataje (fragment)			
Inwestor		Poznańskie Ośrodki Sportu i Rekreacji ul. Jana Strychalskiego 34, 61-553 Poznań			
Jednostka projektowa		projektant mgr inż. Daniel Klimak upr. nr SLK/2757/POCK/09 do projektowania bez ograniczeń w szczególności bud. szczeg. 60-782 Poznań www.kusznierow.pl		poziom mgr inż. Wojciech Janas upr. nr SLK/7057/PWBK/16 do projektowania bez ograniczeń w szczególności bud. szczeg.	
Typul rysunku		S1- słup - budynek zaplecza			
baza		skala		data	
KON-BUD		1:25		15.09.22	
				244-PWK.4.010	